

Zákaznický účet

924736

Zákazník 3000413792

Klatovská nemocnice, a.s.
Plzeňská 929
339 38 Klatovy II
IČO 26360527 DIČ CZ699005333

Klatovská nemocnice, a.s.
Plzeňská 929
Klatovy II
339 01 Klatovy 1

Vážený zákazníku,

tato faktura za elektřinu číslo 411031 byla vystavena dne 10.02.2022. V odběrném místě č. 8110881212, VO - Velkoodběr, Pod Nemocnicí 683, Klatovy II, byla za období od 01.01.2022 do 31.01.2022 spotřebovaná elektřina v množství 22,903 MWh.

Nedoplatek ve výši 65.387,25 CZK prosíme uhradte do data splatnosti.

K úhradě celkem **65.387,25**
Datum splatnosti **03.03.2022**
Doporučené datum úhrady **28.02.2022**
Bankovní spojení **000000-0017532513/0300**
Variabilní symbol **9012411031**
Konstantní symbol **0308**
Specifický symbol **924736**

Částky jsou uvedeny včetně DPH	Částka CZK
Elektřina a regulované služby	65.387,25
Výsledkem fakturace je nedoplatek ve výši	65.387,25

Daňový doklad číslo 411031	DUZP 31.01.2022
Sazba DPH	Základ DPH CZK DPH CZK
21%	54.039,05 11.348,20



Obchodní zástupce

Pavel Krátký

e-mail: pavel.kratky@pre.cz

tel.: 267 053 335

FAKTURACE 267 053 764
PORUCHOVÁ LINKA ČEZ 840 850 860

VYÚČTOVÁNÍ SPOTŘEBY ELEKTŘINY

Odběrné místo č. 8110881212, EAN OPM 859182400800013069

VO - Velkoodběr, Pod Nemocnicí 683, Klatovy II

Energie Konstant**Zúčtované částky celkem - rozpis dodávky elektřiny a regulovaných služeb**

Položka	Počet jednotek	Jednotka	CZK/Jednotka	Celkem CZK
Silová elektřina VT	10,971	MWh	1.622,00	17.794,96
Silová elektřina NT	11,932	MWh	1.059,00	12.635,99
Daň z elektřiny	22,903	MWh	28,30	648,15
Obchod s elektřinou				31.079,10
Použití sítí	22,903	MWh	83,12	1.903,70
Nevyžádaná dodávka jalové energie	0,003	MVArh	440,00	1,32
Rezervovaná kapacita roční	0,080	MW	172.735,00	13.818,80
Distribuční služby ČEZ Distribuce, a. s.				15.723,82
Činnosti operátora trhu	1	měsíc	4,20	4,20
Podpora elekt. z podporovaných zdrojů energie	0,090	MW	51.463,94	4.631,75
Systémové služby	22,903	MWh	113,53	2.600,18
Regulované služby				22.959,95
Elektřina a regulované služby celkem bez DPH				54.039,05

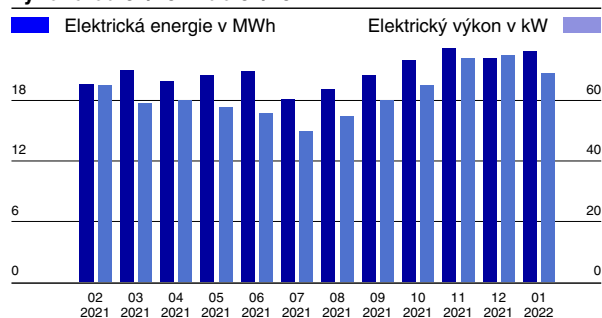
Daňový přehled

Částka CZK

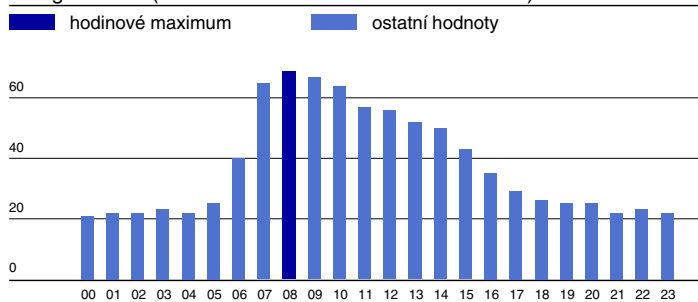
Položka	Základ DPH CZK	Sazba DPH	DPH CZK	Celkem
Elektřina a regulované služby	54.039,05	21%	11.348,20	65.387,25
Celkem	54.039,05		11.348,20	65.387,25

DÚF a sjednaná rezervovaná kapacita

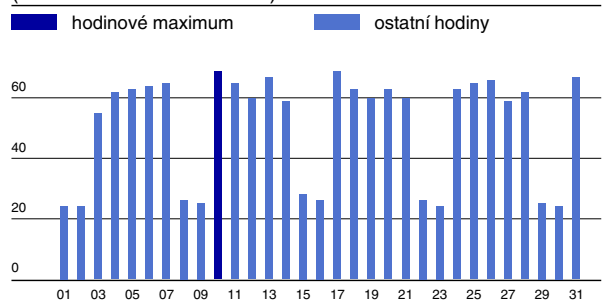
Položka	Tech. jednotky	Hodnota	Sjednáno rok měsíc
Činná energie VN	kWh	22903	
Decentrální výroba	kWh		
Maximum VN	kW	77	80
Maximum VN čas		17.01.2022 08:15	
Tg Fi VN		0,199	
Zpětná dodávka	kVArh	3	
Bezplatně	kWh		
Lokální spotřeba	kWh		

Diagram elektrické energie a hodinového elektrického výkonu od 02/2021 do 01/2022**Průběh hodinového výkonu dne s maximálním zatížením 10.01.2022**

energie v kWh (hodinové maximum 69 kW v 08:00 hod)

**Průběh hodinových denních maxim v 01/2022**

(hodinové maximum 69 kW)



Zpráva pro zákazníka: Výpočet platby podpory elektřiny z podporovaných zdrojů energie je prováděn dle zákona dvojím způsobem - součinem zákazníkem odebraného množství v MWh a jednotkové ceny, která se uvádí v CZK/MWh a součinem sjednaného rezervovaného příkonu za měsíc, délky období a stanovené ceny za rezervovaný příkon uvedené v CZK/MW/měsíc. Ve faktuře je použit levnější způsob výpočtu. Cena regulovaných služeb je stanovena od 1.1.2022 v souladu s cenovým rozhodnutím ERÚ č. 8/2021 ze dne 30.11.2021. Podíl zdrojů elektřiny na celkové směsi paliv dodavatele za rok 2020: uhlí 42,66 %, jádro 40,75 %, zemní plyn 9,61 %, OZE 6,75 %, druhotné zdroje 0,12 %, ostatní zdroje 0,11 %. Informace o dopadu výroby elektřiny na životní prostředí: www.chmu.cz, www.mpo.cz, www.env.cz.